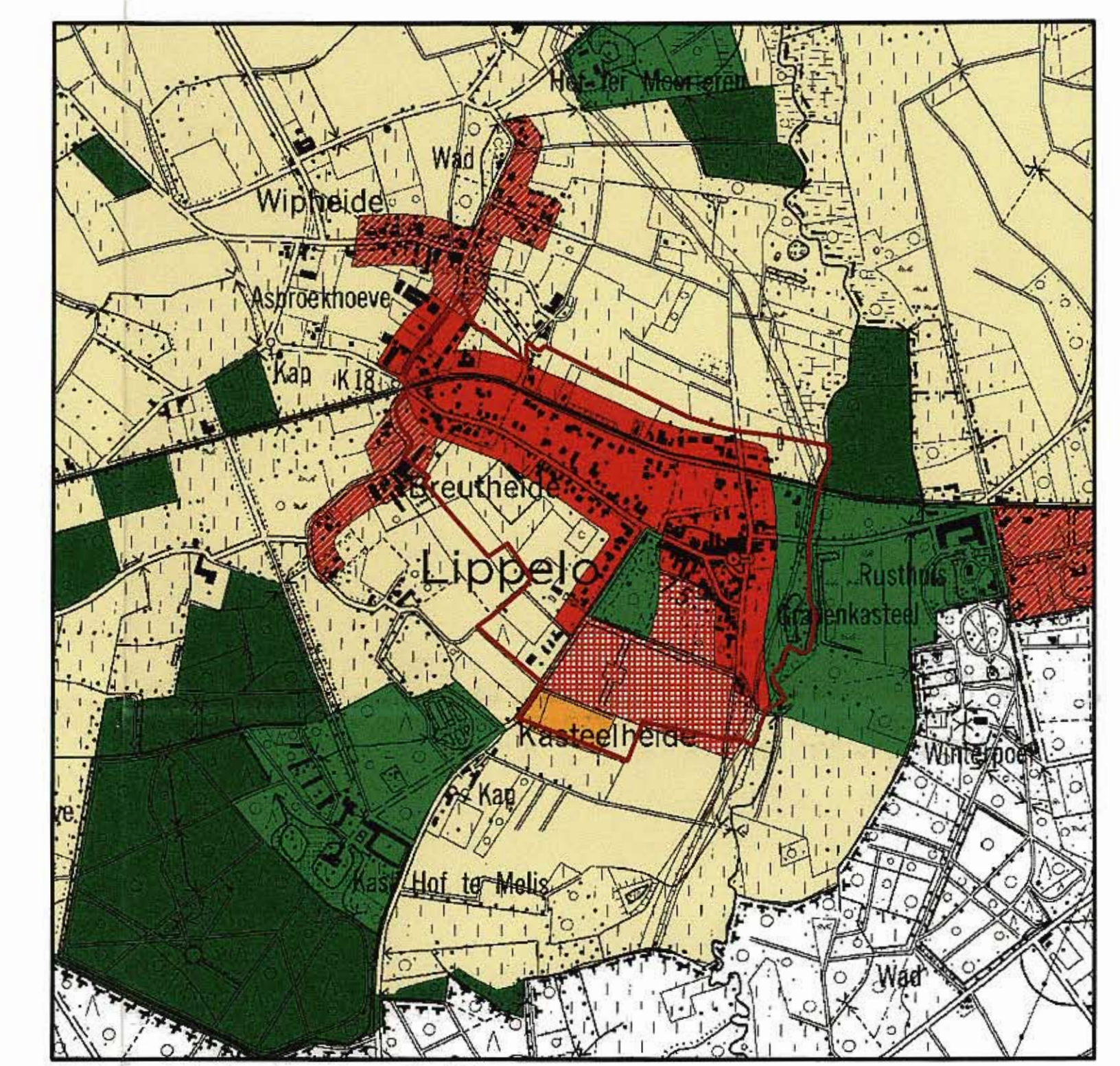


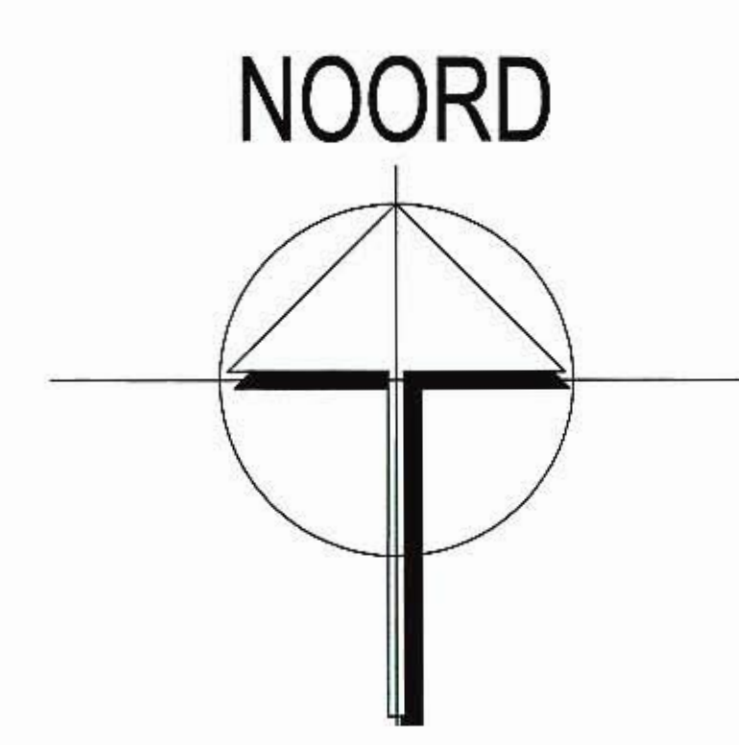
Situering schaal 1/10 000



Gewestplan schaal 1/10 000

- Legende:**
- grens BPA
 - - - grens aanpalend BPA
 - ▨ bestaand monument
 - ▬ zonegrens
 - ★ markant gebouw
 - art 4 zone voor open en gekoppelde bebouwing - type I
 - art 5 zone voor open en gekoppelde bebouwing - type II
 - art 6 zone voor gesloten bebouwing
 - art 7 zone voor ééns- en/of meergezinswoningen
 - art 8 zone voor gesloten, gekoppelde en open bebouwing
 - art 9 zone voor gegroepeerde bebouwing
 - art 10 zone voor parking en wonen
 - art 11 zone voor wonen in het groen
 - art 12 zone voor wonen en openbare functie
 - art 13 zone voor huurwoning voortuinstrook
 - art 14 zone voor tuin
 - art 15 bufferzone
 - art 16 zone voor openbaar groen
 - art 17 zone voor tuin, tuinbouw en/of andere agrarische bestemmingen
 - art 18 zone voor park
 - art 19 zone voor natuur
 - art 20 zone voor speelgroen
 - art 21 zone voor agrarisch terrein
 - art 22 zone voor wegenis
 - art 23 zone voor voetwegen
 - art 24 zone voor KMO en/of wonen
 - art 25 zone voor tuinbouw gerelateerde bedrijfsactiviteiten en/of wonen
 - art 26 zone voor openbare functie
 - art 27 zone voor sportinfrastructuur
 - art 28 zone voor sport- en speelterreinen
 - art 29 zone voor plein
 - art 30 toegang

Nota:
Dit plan werd opgemaakt op basis van grafische gegevens. De erin vermelde afmetingen en oppervlaktes zijn derhalve slechts benaderend. Voor de uitvoering van dit plan zijn opmetingen ter plaatse noodzakelijk.



Gemeente Sint-Amant
Provincie Antwerpen
Lieve Van der Looystraat 10 - 2890 Sint-Amant
Tel. 05239 98 60 Fax 05234 06 66

Herziening BPA Dorpskom Lippelo
Ontwerp BPA

ARCADIS GEDAS **STUDIEBUREAU**
ARCADIS GEDAS N.V. **ARCADIS GEDAS N.V.**
Colofonsedde vesting 2100 Antwerpen
Clare Swillingsstraat 27
03 360 81 00
Leven en Turnhout 2100 Antwerpen-Oost
Tel. 03 360 81 00
Fax 03 360 81 01
E-mail: info@arcadisedas.be
Website: www.arcadisedas.be

Index	Datum	Omschrijving	Afw. MP	Overst. MP	Projectnr.
1	04/11/2007	Herziening BPA Dorpskom Lippelo	1:25	1:25	3936-wk-0006-P.dwg

Bestemmingsplan
Volgens artikel 14 van het decreet betreffende de ruimtelijke ordening, goedgekeurd op 22/10/1998.

Planr. 2/3