

**Ontdek de toekomst
van Sint-Amands**
Parel aan de Schelde

**ECHO'S
VAN DE
SCHELDE**



puur-sint-amands





In dit magazine nemen we je via woorden en beelden mee naar de toekomst van Sint-Amands, parel aan de Schelde.



ECHO'S
VAN DE
SCHELDE

Puurs-Sint-Amands telt acht woonkernen, elk met hun eigen troeven. Het is onze ambitie om de identiteit van elke woonkern te behouden en nog te versterken.

Dat doen we onder meer met masterplannen. Want die bepalen een langetermijnvisie waarmee we de woonkernen klaarmaken voor de toekomst. Hoe? Bijvoorbeeld door de dorpskernen slim te verdichten, de natuur te versterken en vrijetijdsites te bundelen. Klimaat en mobiliteit vormen daarbij altijd de rode draad.

Voor Sint-Amands hebben we nu zo'n masterplan klaar en het heet: Echo's van de Schelde. Het plan bestaat uit concrete projecten die voor elk wat wils bieden. Jong en oud kunnen genieten van heel wat nieuwigheden. Denk aan nieuwe jeugdlokalen, een bredeschoolgebouw, een nieuwe thuis voor de buitenschoolse kinderopvang, een dienstencentrum voor senioren, petanquebanen, kunstgrasvelden om te voetballen, ... Sint-Amands zal in de toekomst ook een pak groener ogen én we werken aan veilig en vlot verkeer, bijvoorbeeld met fietsstraten in de dorpskern. Kers op de taart wordt een bruisend belevingsplein aan de Kaai.

In dit magazine nemen we je via woorden en beelden mee naar de toekomst van Sint-Amands, parel aan de Schelde.

Koen Van den Heuwel
burgemeester

Els De Smedt
schepen van kernvernieuwing

Een masterplan

Wat is het?

Een masterplan is een **algemene visie op een groot gebied** binnen onze gemeente. Het plan geeft een beeld van hoe dat gebied eruit kan zien in de toekomst. Met andere woorden: het vormt de basis voor concrete projecten zoals de bouw van een nieuw pand en de aanleg van een park.

Belangrijk om te weten: een masterplan is **geen kant-en-klaar plan**. Het is een ruwe schets die de grote lijnen voor verdere ontwikkeling vastlegt.

Wie maakt het?

Voor dit masterplan schakelden we de Vlaamse Bouwmeester in, dat is een externe partner die ons via een **'Open Oproep'** hielp om een geschikt ontwerpteam te vinden. Teams uit binnen- en buitenland mochten zich kandidaat stellen. Uiteindelijk werden er vier geselecteerd waaruit de jury één winnaar koos. Voor dit masterplan kwam het gezamenlijke voorstel van **Atelier Horizon** en **OFFICEU architects** als winnaar uit de bus.

En jouw mening?

Eind 2019 lag het voorlopige masterplan Echo's van de Schelde op tafel. Natuurlijk waren we benieuwd naar jouw mening, suggesties, vragen, ... Daarom kon je in 2020 **participatiemomenten** bijwonen.

- Op 25 januari kon je op de **infomarkt** in GC de Nestel het voorlopige masterplan inkijken.
- Het participatiemoment van 23 maart werd door de coronacrisis afgelast. Maar wie zich ervoor inschreef, mocht in mei **online** zijn mening geven.
- Hoe verzoenen we ons masterplan met het Sigmaplan-project dat ons moet beschermen tegen overstromingen? Dat kon je op 6 september ontdekken tijdens een **wandeling**.
- Op 24 september werden de aangepaste plannen in GC de Nestel voorgesteld.

Alle inbreng van inwoners werd nauwkeurig verzameld en bestudeerd. Op basis daarvan paste het studie bureau het ontwerp aan.

Waarom?

In Sint-Amands stroomt één van de mooiste Scheldebochten. Het is een woonkern waar inwoners en toeristen graag vertoeven. Daarom willen we deze trekpleister nog beter inrichten met de focus op **ontmoeting** en **beleving**. We kijken waar kansen liggen tot verbetering – met aandacht voor natuur, cultuur, erfgoed, horeca, evenementen, mobiliteit, ...

Wat?

Het masterplan draagt de naam 'Echo's van de Schelde'. De Schelde vormt de leidraad, maar ook de zones erom – de echo's – zijn belangrijk.

Het masterplan draait rond **vier ruimtelijke structuren**. Hier ontdek je alles over de concrete projecten. We zoomen ook in op mobiliteit.

1

Scheldekaai

De kaai wordt een centrale publieksruimte met onder meer een Scheldebalkon, park, belevingscentrum, Verhaerensite en horecazaken.

2

Scheldeboorden

De groene boorden langs de Schelde zullen landbouw, natuur, recreatie en erfgoed combineren. Je kunt er kuieren op paadjes die je rechtstreeks naar de Scheldedijk voeren en uitblazen op aangelegde rustpunten.

3

Landkaai

De oude spoorlijn Puurs-Dendermonde wordt een duurzame mobiliteitsas die extra aantrekkelijk wordt gemaakt als snelle fietsverbinding. En waar een mobipunt komt met een parking, fietsenstalling, halte voor het openbaar vervoer, ...

4

Dorpsroutes

De Schelde- en landkaai zullen verbonden worden door charmante dorpsroutes. Dat zijn zes verbindingen met extra comfort voor de trage weggebruiker. Op de routes passeer je ook langs gemeentelijke voorzieningen die we bundelen op 'sites', zoals de sportsite.

Trek op verkenning

Wil je met eigen ogen zien waar de verschillende projecten precies tot stand zullen komen? Dat kan! Volg de **wandeling** van ongeveer 7 km doorheen Sint-Amands: borden onderweg geven je meer uitleg. Je kan dit traject ook met de fiets doen.

Het plannetje download je op onze website of haal je af aan het toeristisch infopunt op de Kaai.



Scheldekaai

Wie Sint-Amands zegt, denkt meteen aan de Scheldekaai. Als inwoner beleef je hier elke dag een **vakantiegevoel** en dat wordt in de toekomst nóg beter.

OOK AL HEBBEN
WE DE MOOISTE
SCHELDEBOCHT,
MOMENTEEL KIJKEN
WE VOORAL UIT OP
DE KAAIMUUR EN
DAT IS ZONDE.



Verhoogd plein met subliem uitzicht

Ook al hebben we de mooiste Scheldebocht, momenteel kijken we vooral uit op de kaaimuur en dat is zonde. Daar komt verandering in dankzij een verhoogd pleinruimte. Zie het als een groot podium dat een **rechtstreeks zicht** op het water garandeert. Dat wordt genieten met grote G.

Scheldebalkon aan het water

Wil je dichterbij het water komen? Dan zit je goed op het Scheldebalkon. Dat is een **lager gelegen gedeelte** aan de kaai. Trappen en banken vormen er rustplekken met zicht op de Schelde. Via stapstenen zul je zelfs van aan het balkon tot in het water kunnen wandelen. Alleen tijdens uitzonderlijke getijden zal dit lage stuk in alle veiligheid overstromen. Er werd onderzocht én bevestigd dat dit niet nadelig is voor de stabiliteit van de kaaimuur – ook De Vlaamse Waterweg gaf zijn zegen voor de ontwerpplannen.

HET IS ALS EEN
GROOT PODIUM DAT
EEN RECHTSTREEKS
ZICHT OP HET WATER
GARANDEERT

WIL JE DICHTER BIJ HET WATER KOMEN? DAN ZIT JE GOED OP HET SCHELDEBALKON. DAT IS EEN LAGER GELEGEN GEDEELTE AAN DE KAAI.



VRAAG & ANTWOORD

WAT MET MINDER MOBIELE MENSEN ALS DE PARKING OP DE KAAI VERDWIJNT?

In de **Oude Kerkstraat** worden een aantal parkeerplaatsen voorzien voor personen die niet goed te been zijn. Zo hoeven ze niet ver te stappen voor een bezoek aan de kerk of de kaai.

WAT GEBEURT ER MET HET VEERHUIS?

Het veerhuis blijft zeker bestaan, want dat is een **beschermd monument**. Welke invulling het gebouw krijgt, moeten we nog bekijken. Momenteel wachten we – al heel lang – op restauratiesubsidies van Onroerend Erfgoed.



DE KAAI WORDT EEN PLEK VAN KUIEREN, OBSERVEREN, EEN TERRASJE DOEN, ONTMOETEN, VOORBIJFIETSEN.

Focus op beleving

Vroeger bruiste de kaai als aanmeerplek voor vissers- en veerboten. We keren terug naar de bedrijvigheid van toen. De kaai wordt een **plek van kuieren, observeren, een terrasje doen, ontmoeten, voorbijfietsen**. Je pikt er ook activiteiten als culturele evenementen, muziektredens en boekenmarkten mee.

Autovrij genieten

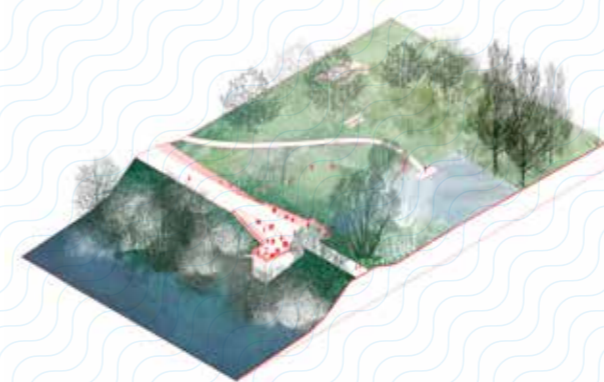
Vandaag komen automobilisten, fietsers en wandelaars in elkaars vaarwater op de kaai. In de toekomst zal er nog steeds een doorgang zijn voor fietsers en wandelaars. Maar auto's? Die krijgen een plek op **randparkings**: weg van de kaai, maar nog altijd in de directe omgeving. Verderop in dit magazine lees je hier meer over bij het deel 'Mobiliteit'.

Kerk als herkenningspunt

Scheldedorpen herken je meteen aan hun kerktoren naast de rivier. Wist je dat we de Sint-Amanduskerk al helemaal **restaureerden**? De opgefriste ruimte is nu klaar voor religieuze diensten én culturele evenementen. Mogelijks komt er in de toekomst een uitkijplatform op de kerktoren, maar of dat haalbaar is moeten we eerst nog verder onderzoeken. Het kerktuintje wordt opengesteld voor het terras van de nabijgelegen horecazaak Lara Louise. En een aangepaste Oude Kerkstraat zal zorgen voor een betere verbinding tussen de kaai en het dorpscentrum. Wat met de pastorie en bijhorende tuin gebeurt, is nog niet beslist.



SOMMIGE INWONERS HEBBEN EEN NAUWE BAND MET DE SCHELDE EN WILLEN DAAR OOK HUN LAATSTE RUSTPLAATS VINDEN



Kaaipark

Schaduwplekken houden het ook bij warme temperaturen aangenaam. Ook hier is trouwens aan een groene ruimte gedacht met het Kaaipark dat ter hoogte van het standbeeld van de Veerman komt. Dit park vormt de overgang tussen de kaai en de groene Scheldeboorden. Hier komt ook de nieuwe loods voor kanoclub Pingo.

Afscheid aan de Schelde

Sommige inwoners hebben een nauwe band met de Schelde en willen daar ook hun laatste rustplaats vinden. Dat zal in de toekomst kunnen. Aan het pleintje waar het standbeeld van de Veerman staat, komt een serene afscheidsplek. Daar kun je de biologisch afbreekbare urne van je geliefde sereen te water laten.

2021

2024

2023

2024

2025

2026

2027

2021

2022

2023

2024

2025

2026

2027

Belevingscentrum

Wat is typisch voor Sint-Amands? Water, met de Schelde die hier voorbij stroomt. En woord, met schrijver-dichter Emile Verhaeren die internationale roem kende. Daarom verbinden we water en woord met elkaar in een belevingscentrum op een boogscheut van de kaai.

In het belevingscentrum krijgen **schatten van onze gemeente** en de ruimere regio de plek die ze verdienen. In exposities word je via boeiende verhalen meegezogen in de wondere wereld van Water en Woord.

Het belevingscentrum wordt meer dan alleen een plek van kennis en verhalen. Je vindt er ook een **toeristisch infopunt, ontmoetingsruimte, café, streekproducten ...**

Er is trouwens niet alleen een binnen-parcours. Je zult ook kunnen genieten van een permanent buitenaanbod van het belevingscentrum: in Sint-Amands én in de ruimere regio.

Met het belevingscentrum spelen we de troeven van onze gemeente uit. Het wordt **dé toegangspoort naar de Scheldevallei**



Dit zijn schetsen en referentiebeelden. Dit is nog geen definitief ontwerp.

Water & Woord

We staan stil bij het verleden, het heden en de toekomst van de Schelde. Want die verandert al miljoenen jaren van gedaante.

Daarom zoomen we in op het hele vlechtwerk van water met land, natuur, erfgoed én de mens (denk maar aan de strijd tegen overstromingen).

De huidige collectie van het Emile Verhaeren-museum krijgt hier een nieuwe thuis. Maar woord gaat verder dan Verhaeren en literatuur alleen. Er is ook aandacht voor andere kunstvormen zoals theater, film, fotografie, ...

2021

2022

2023

2024

2025

2026

2027

VRAAG & ANTWOORD

WAT GEBEURT ER MET DE MARTHE MASSINTUIN?

Het eerste ontwerp van het masterplan plaatste het belevingscentrum in de Marthe Massintuin. Na de participatiemomenten is besloten om dat niet te doen, de mooie tuin blijft dus gewoon **behouden**.

MOET HET PERCEEL HERBESTEMD WORDEN OM ER TE MOGEN BOUWEN?

Nee, de locatie is momenteel al woongebied. Onze gemeente doet hier geen **bestemmingswijziging** en er is geen sprake van een ruimtelijk uitvoeringsplan (RUP) om iets te veranderen. Bovendien zullen er geen onteigeningen plaatsvinden.



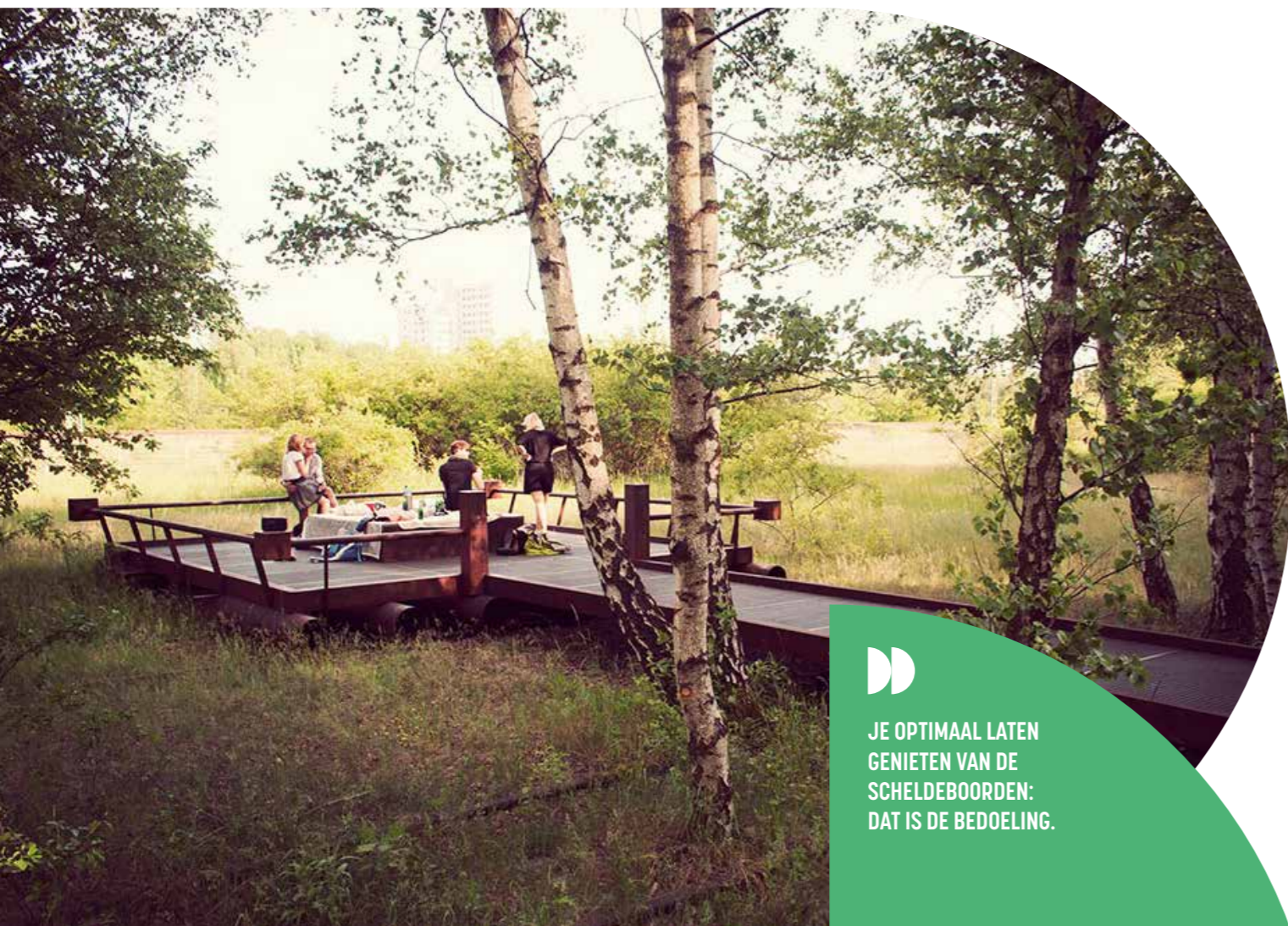
Heb jij ideeën?

Het belevingscentrum zal vermoedelijk pas klaar zijn tegen 2027. Ondertussen is er nog veel tijd om na te denken over de concrete invulling. Ook nu weer horen we graag jouw mening. Wil jij je suggesties delen? Hou zeker onze communicatiekanalen in het oog: daar verneem je later meer over het participatietraject.



Scheldeboorden

Groene boorden flankeren de Schelde van aan de kaai tot aan de Steenovens. In dit prachtige decor zullen we **natuur, recreatie, landbouw en erfgoed** met elkaar combineren.



JE OPTIMAAL LATEN
GENIETEN VAN DE
SCHELDEBOORDEN:
DAT IS DE BEDOELING.

Ambitie om nationaal park te worden

Onze Scheldeboorden behoren nu al tot Rivierpark Scheldevallei, een natuurgebied dat zich uitstrekt van Gent tot Antwerpen. Hier komen zoet rivierwater en zout zeewater samen en zijn de getijden nog voelbaar. Dat zorgt voor een enorme variëteit aan plant- en diersoorten. Momenteel loopt er een aanvraag om dit waardevolle gebied te erkennen als nationaal park.

Natuur

Vandaag bestaan de Scheldeboorden uit een aaneenschakeling van **broekbossen, akkers, vijvers, ...** Deze waardevolle stukken open ruimte en natuur laten we meer tot hun recht komen: fauna en flora worden top-prioriteit. Dat gebeurt allemaal in overeenstemming met het Sigma-plan, een project van de Vlaamse overheid dat ons extra beschermt tegen overstromingen.

Recreatie

Je optimaal laten genieten van de Scheldeboorden: dat is de bedoeling. Daarom worden de groene zones gedeeltelijk toegankelijker gemaakt. Bijvoorbeeld met paden die je langs de mooiste plekjes voeren. Onderweg kom je rustpunten zoals een picknickbank tegen.

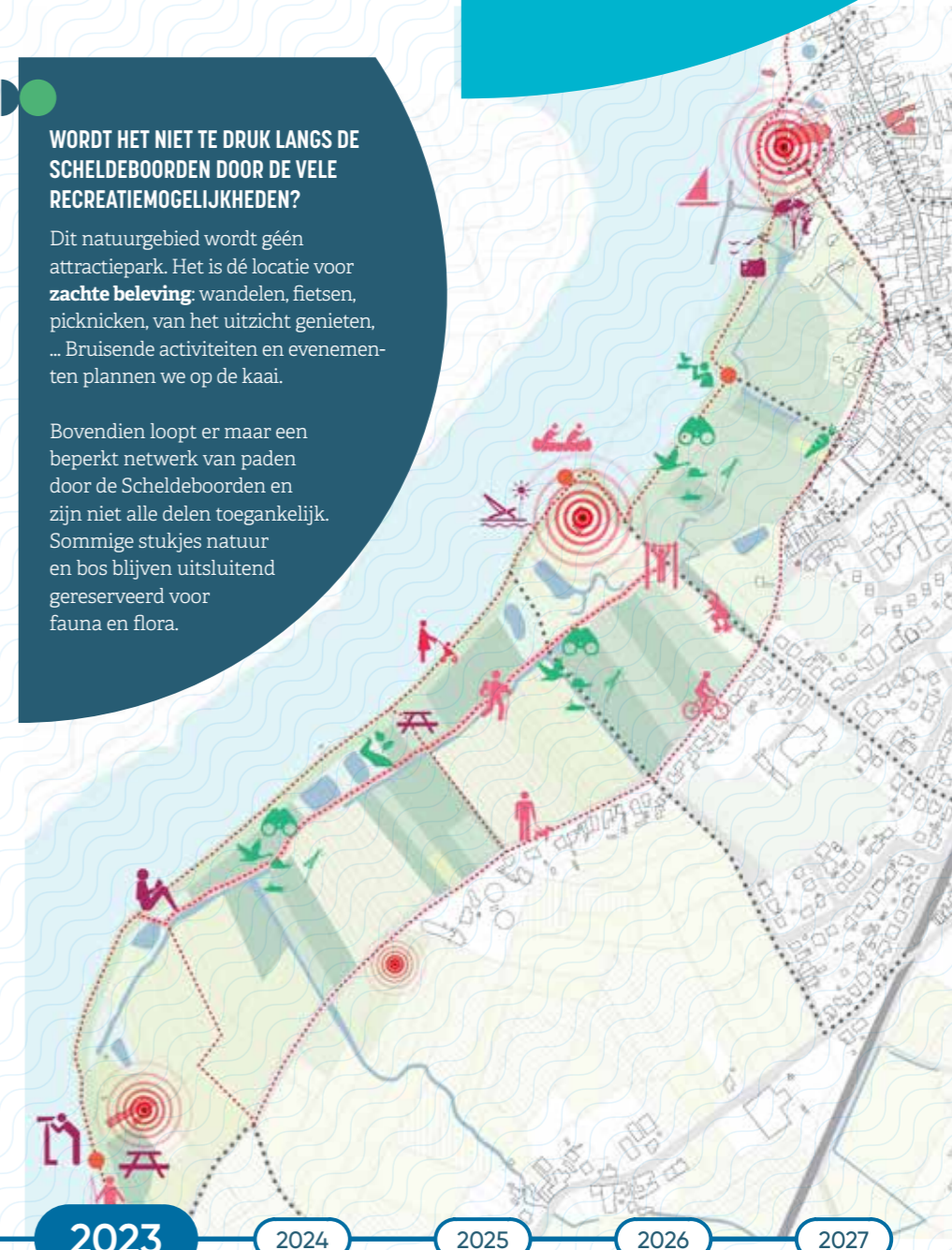
Beekpad

Wandelen in de natuur doe je binnenkort ook via het Beekpad. Dat voert je mee langs de beek 'de Grootshoorloop'. Om die wandelroute te maken, breiden we een bestaand landbouwpadje uit. Er komt ook een bomerij om een dreefeffect te creëren én onderweg kun je uitblazen op drie rustpunten.

WORDT HET NIET TE DRUK LANGS DE SCHELDEBOORDEN DOOR DE VELE RECREATIEMOGELIJKHEDEN?

Dit natuurgebied wordt géén attractiepark. Het is dé locatie voor **zachte beleving**: wandelen, fietsen, picknicken, van het uitzicht genieten, ... Bruisende activiteiten en evenementen plannen we op de kaai.

Bovendien loopt er maar een beperkt netwerk van paden door de Scheldeboorden en zijn niet alle delen toegankelijk. Sommige stukjes natuur en bos blijven uitsluitend gereserveerd voor fauna en flora.



2021

2022

2023

2024

2025

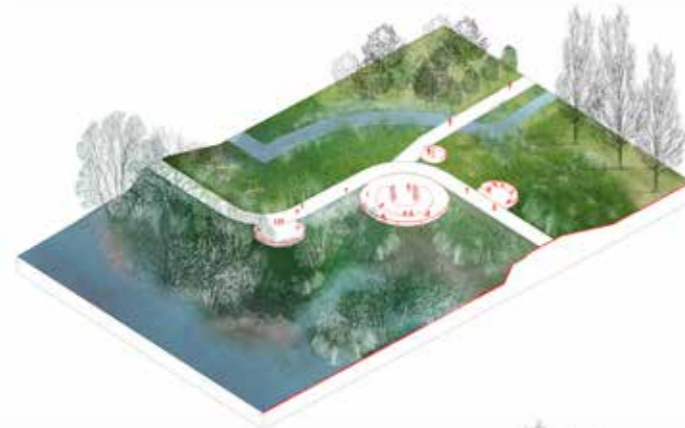
2026

2027



3 dijkmodules

Blikvangers in de Scheldeboorden worden de **dijkmodules**. Dat zijn plaatsen waar je kunt pauzeren langs de dijk. Ze brengen je dichterbij het water én ... naar een adembenemend uitzicht. Op die manier vormen de dijkmodules een verlengstuk van de centrale kaai.



Genieten op het Scheldestrand

Ter hoogte van restaurant Den Amandus zal een platform afdalen naar het water. Installeer je op een zitmeubel en geniet van de zon op je gezicht.

Uitrusten op de grote cirkels

Aan de inham van de dijk, ter hoogte van het wandelpad naar de Dam, komen cirkelvormige platformen. Daar vind je zitbanken, informatieborden, een fietsparking, ... En vooral: je hebt er een **360°-zicht op het dorp, de polder en de Schelde**. Uitrusten krijgt hier een nieuwe dimensie.

Vogels spotten op het uitkijkpunt

Voor een **panoramisch zicht op de Schelde** kruip je in de toekomst op een uitkijkpunt aan de Steenovens. Keer daarna terug naar de dijk en daal via de trappen af naar de Bleekweide. Op deze groene picknickweide kom je alles te weten over het belang van de Steenovens doorheen de geschiedenis.



Gansakkermolen

Erfgoed

Overal op Vlaamse wegen kom je ze tegen: windmolens! Wil je meer weten over deze gewiekte gebouwen? Dan ben je in de Molendreef aan het juiste adres. Niet ver van de plaats waar ooit de Koutermolen stond, bouwen we de **Gansakkermolen** op. Het platform waarop de molen komt – met museumgedeelte – is alvast klaar. De Gansakkermolen, die uit Geel wordt overgebracht, lijkt sterk op de allereerste molen die hier ooit langs onze Scheldeboorden stond.

Landbouw

De bestaande landbouwpercelen worden behouden en nog beter ingebed in het polderlandschap. Sommige stukken tussen de dijk en de beek zetten we opnieuw om in natuurgebied – denk aan **graslanden en hooilanden**.

Om deze projecten te realiseren komt er een **landinrichtingsplan (LIP)** – gekoppeld aan een openbaar onderzoek. Hiervoor werken we samen met de Vlaamse Landmaatschappij (VLM). Die overlegt met de landbouwers ter plaatse, denkt mee over de inrichting van het gebied en zorgt mee voor de financiering bij de concrete uitvoering.



Steenovens

VRAAG & ANTWOORD

KOMT ER OP DE DIJK EEN APÁRT PAD VOOR FIETSERS EN WANDELAARS?

Dit voorstel werd grondig onderzocht, maar blijkt niet uitvoerbaar. We bekijken wel of we fietser en wandelaars beter van elkaar kunnen **scheiden** - bijvoorbeeld door verschillende ondergronden te gebruiken. Bovendien komt er misschien een snelheidsbeperking voor fietsers, de Vlaamse Waterweg voert daarover momenteel een beleidsstudie voor alle jaagpaden in Vlaanderen.

Vanaf de 18de eeuw was de Steenovens een bruisend economisch centrum met een veerdienst, blekerij, herberg en boerderij. Momenteel doet het dienst als feestzaal en zal het die horecafunctie behouden.

Naast de Steenovens zorgt de gemeente voor heel wat extra groene ruimte waar je gezellig kunt picknicken in de Bleekweide (op deze locatie werden vroeger lakens uit de textielnijverheid gebleekt). In de toekomst krijg je makkelijk toegang tot dit terrein vanuit de Kuitagemstraat – via een heraangelegde weg met uitwijkstroken.

2021

2022

2023

2024

2025

2026

2027



Landkaai, een centrale as voor mobiliteit

Dwars door Sint-Amunds loopt de oude spoorlijn Puurs-Dendermonde. Dat wordt dé **centrale as voor mobiliteit**. Langs het spoor maken we een snelle fietsverbinding. Aan het vroegere station komt een **mobipunt** met parkings, bushaltes, deelfietsen, ... En als kers op de taart wordt deze zone een groene parkruimte.



Dit zijn referentiebeelden.



LANGS HET SPOOR
MAKEN WE EEN SNELLE
FIETSVERBINDING.
AAN HET VROEGERE
STATION KOMT EEN
MOBIPUNT MET
PARKINGS, BUSHALTES,
DEELFIETSEN, ...

Snelle fietsverbinding

Tussen GC de Nestel en het LAB zoef je over een snelle fietsverbinding met een **tweerichtingsfietspad**. Dat komt er aan de overzijde van het spoor – aan de kant van het centrum. Het huidige fietspad blijft behouden voor trage fietsers en wandelaars.

Momenteel is er toch geen doorlopend stuk om die verbinding te maken? Klopt! Daarom doen we hier en daar **ingrepen**. In de Marthe Massinstraat komt het fietspad op de huidige groene berm. En ook een deel van de Spoorweglaan wordt ingericht als fietspad – dat zal langs de rand van de Delhaize-parking doorlopen tot aan het rondpunt.

Verlichting

Het jaagpad naast het spoor loopt vanaf café De Waggel tot aan het station in Puurs. De kronkel aan de Sint-Pietersburcht maken we recht en over de hele lengte, van Sint-Amunds tot in Puurs, komt verlichting.

Wist-je-datje

De spoorlijn tussen Puurs en Dendermonde werd aangelegd in 1867 en was klaar in 1880. Lange tijd maakte ze deel uit van de L52-lijn tussen Dendermonde en Antwerpen-Zuid. Ondertussen wordt de spoorweg niet meer gebruikt door de NMBS en is het historisch spoorwegmateriaal in handen van vzw Stoomtrein Dendermonde-Puurs. Die vereniging organiseert ritjes met de stoomtrein tussen Baasrode en Puurs.

2021

2022

2023

2024

2025

2026

2027



Meer weten over je veilig en vlot verplaatsen in het toekomstige Sint-Amands? Lees dan zeker het deel over mobiliteit, verderop in dit magazine.



© Mobipunt vzw

Carpool parking + Deelauto parking + e-laadpalen
kiss & ride + leveringen + taxis

Rusthalte bus

Bushalte

Fietsparking + Deelfietsen

Wachtplek + pakjesboxen

- Dorpsroute
- Fietspad
- Wandelpad
- Publieke ruimte
- Mobipunt
- Project bomen
- Bestaande bomen
- Publieke voorziening / winkel
- Parking
- Signalisatie



Handig mobipunt

Stel je even voor: één plaats met véél vervoersmogelijkheden. Dat wordt op termijn werkelijkheid dankzij het mobipunt in de Marthe Massinstraat.

Waarom deze locatie aan het voormalige station?

- Het is **centraal gelegen** in Sint-Amands.
- Er ligt nu al een **grote parking**.
- De **bussen** van De Lijn hebben er een halte.

Door de aanleg van het mobipunt zal ook de **verkeersveiligheid** in de Marthe Massinstraat verbeteren. Momenteel kunnen automobilisten op deze rechte as te snel rijden. Als we daar een mobipunt inrichten als publieke ruimte is dat niet meer mogelijk.

Wat mag je verwachten aan het mobipunt?

- **parkeermogelijkheden:** laat er je auto of fiets achter.
- **overstapmogelijkheden:** neem er de bus, deelfiets, deelauto, ...
- **onthalpunt:** haal er je postpakket aan de pakjesmuur.

VRAAG & ANTWOORD

WAAROM NIET HET HELE PAD LANGS HET SPOOR TUSSEN SINT-AMANDS EN PUURS AANPAKKEN?

Het jaagpad naast het spoor is al goed aangelegd vanaf café De Waggel in Sint-Amands tot aan het station in Puurs. Alleen aan Sint-Pietersburcht moet je nu even via de Zeutestraat naar het brugje over de Vliet - die kronkel maken we recht. Bovendien wordt over de hele lengte **verlichting** geplaatst om de zichtbaarheid en de veiligheid te vergroten.

HOE KUN JE MEER AUTO'S WEREN UIT DE DORPSKERN VAN SINT-AMANDS?

Daar zal het mobipunt mee voor zorgen. Op de grote parking kunnen bezoekers hun wagen achterlaten. Van daar kunnen ze via uitgestippelde dorpsroutes makkelijk te voet en met de fiets naar bijvoorbeeld de kaai. Ook andere **randparkings** zullen ervoor zorgen dat er minder auto's door het centrum rijden.

WORDT DE SPOORLIJN TUSSEN PUURS EN DENDERMONDE WEER ACTIEF?

Het is een vraag die regelmatig opduikt. Onze gemeente beslist hier niet zelf over, dit is in handen van de NMBS en de federale overheid. Die zal de mogelijkheden van deze as **onderzoeken** – bijvoorbeeld voor een stoptrein, lightrail of snelle busverbinding.

2021

2022

2023

2024

2025

2026

2027



Zes charmante dorpsroutes

Hoe verplaats je je vlot tussen de Scheldekaai en de landkaai? Via de dorpsroutes! Dat zijn **zes verbindingen** voor de trage weggebruiker – ideaal om de dorpskern te doorkruisen.

Via de routes passeer je langs erfgoed, parken, winkels, scholen, ... En op sommige routes tref je ook gemeentelijke voorzieningen aan: op de volgende pagina maak je kennis met **site de Nestel**, **de zorgsite** en **de sportsite**.

VIA DE ROUTES PASSEER JE LANGS ERFGOED, PARKEN, WINKELS, SCHOLEN, ...



Voor een gedetailleerd plan van deze routes: kijk op www.puurs-sint-amands.be/echosvandeschelde

1 Belevingsroute

Deze route voert je veilig van de Heikant naar de Marthe Massintuin. Dat gebeurt langs een bestaand pad dat we nog beter maken. Zo komt er een oversteekplaats aan de Aldi. De route krijgt een groene tint én wordt verbreed zodat tweerichtingsverkeer mogelijk is voor fietsers en voetgangers.

3 Historische route

Deze route brengt je van het voormalige station in de Marthe Massinstraat naar de dijk. Fietsuggestiestroken en publieke groene ruimtes maken je tocht des te aangenamer. Een pareltje onderweg is zonder twijfel de pittoreske Dam: met kasseien uit 1868 ligt hier een van de oudste straten uit de regio onder je voeten.

5 Sportroute

Ben je aan de landkaai ter hoogte van de Sportlaan? Dan bereik je via deze route vlotjes het Scheldestrand ter hoogte van restaurant Den Amandus. Onderweg zijn heel wat sportmogelijkheden. En de statige Amandusdreef krijgt nog meer uitstraling door het aanplanten van extra bomen.

2 Fietsstraatroute

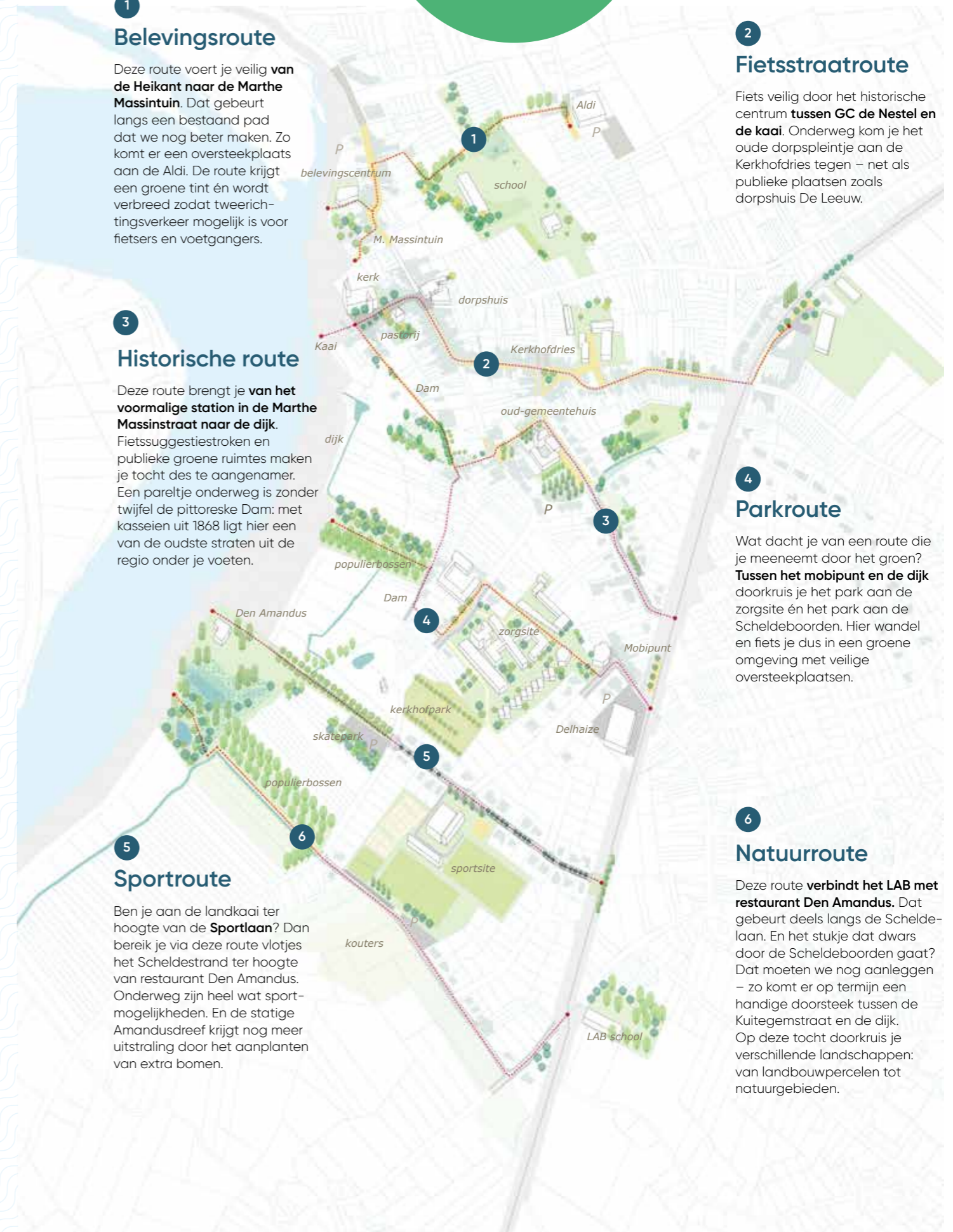
Fiets veilig door het historische centrum tussen GC de Nestel en de kaai. Onderweg kom je het oude dorpspleintje aan de Kerkhofdries tegen – net als publieke plaatsen zoals dorpshuis De Leeuw.

4 Parkroute

Wat dacht je van een route die je meeneemt door het groen? Tussen het mobipunt en de dijk doorkruis je het park aan de zorgsite én het park aan de Scheldeboorden. Hier wandel en fiets je dus in een groene omgeving met veilige oversteekplaatsen.

6 Natuurroute

Deze route verbindt het LAB met restaurant Den Amandus. Dat gebeurt deels langs de Schelde-laan. En het stukje dat dwars door de Scheldeboorden gaat? Dat moeten we nog aanleggen – zo komt er op termijn een handige doorsteek tussen de Kuitegemstraat en de dijk. Op deze tocht doorkruis je verschillende landschappen: van landbouwpercelen tot natuurgebieden.



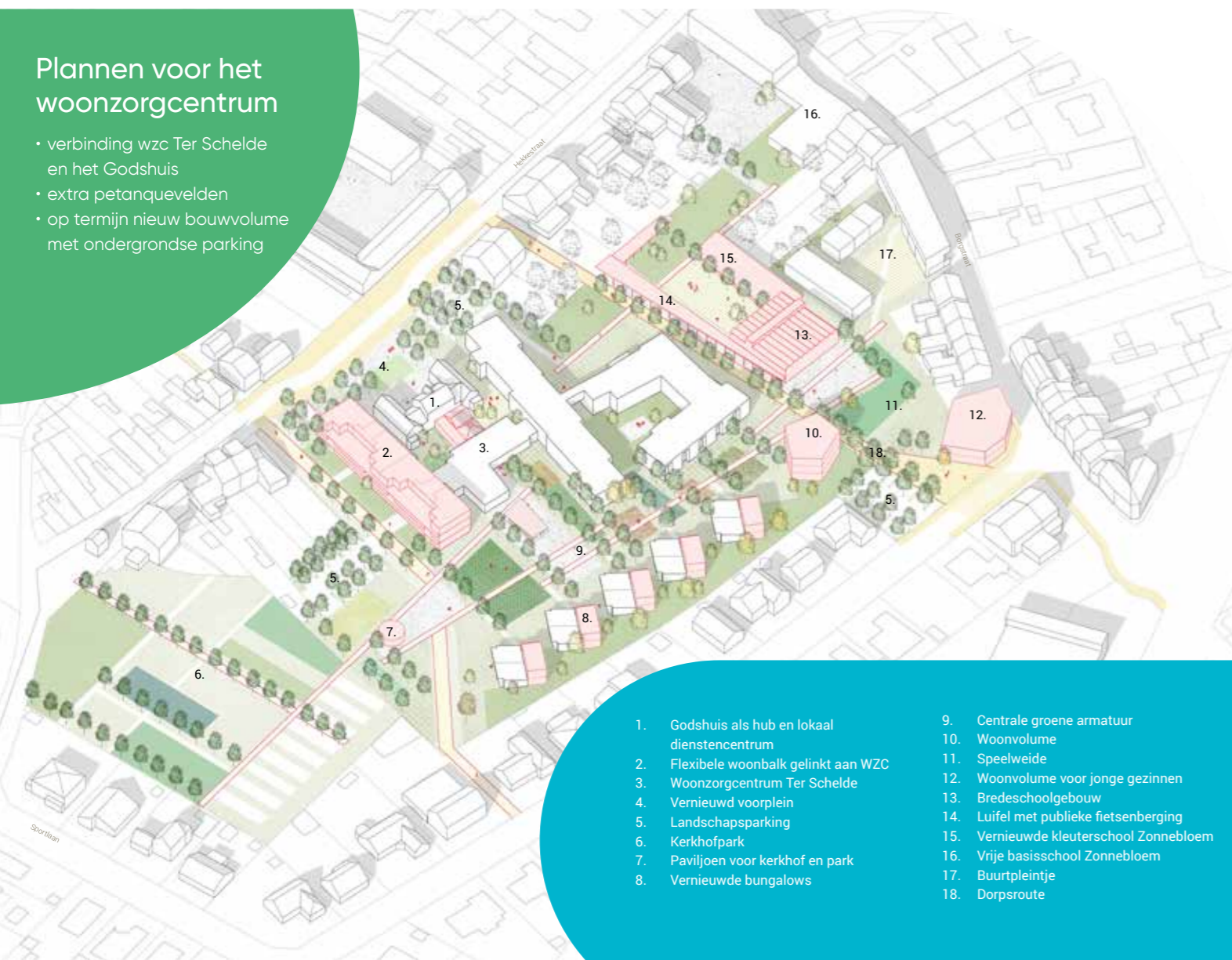
In de kijker

De Zorgsite, een groene, autoluwe oase

Aan het **Kouterpark** vind je nu al voorzieningen als scholen, een woonzorgcentrum en een begraafplaats. Deze plek bouwen we verder uit tot dé locatie waar je terecht kunt voor alles wat met gemeentelijke dienstverlening, zorg en welzijn te maken heeft. De hele site krijgt vorm in een **groene, autoluwe parkstructuur**.

Plannen voor het woonzorgcentrum

- verbinding wzc Ter Schelde en het Godshuis
- extra petanquevelden
- op termijn nieuw bouwvolume met ondergrondse parking



- | | |
|---|---|
| 1. Godshuis als hub en lokaal dienstencentrum | 9. Centrale groene armatuur |
| 2. Flexibele woonbalk gelinkt aan WZC | 10. Woonvolume |
| 3. Woonzorgcentrum Ter Schelde | 11. Speelweide |
| 4. Vernieuwd voorplein | 12. Woonvolume voor jonge gezinnen |
| 5. Landschapsparking | 13. Bredeschoolgebouw |
| 6. Kerkhofpark | 14. Luifel met publieke fietsenberging |
| 7. Paviljoen voor kerkhof en park | 15. Vernieuwde kleuterschool Zonnebloem |
| 8. Vernieuwde bungalows | 16. Vrije basisschool Zonnebloem |
| | 17. Buurtpleintje |
| | 18. Dorpsroute |



Vernieuwd Godshuis, als gemeentelijk onthaalpunt

Historische blikvanger in de Hekkestraat is het Godshuis. Dit prachtige pand uit 1875 staat nu leeg. Tijd om het een nieuwe invulling te geven! Het wordt een ontmoetingsplek waar je terecht kunt voor onze **gemeentelijke dienstverlening**. Wat mag je zoal verwachten?

• Algemeen onthaal en loketten

Onze balies verhuizen van het oud-gemeentehuis naar het gerenoveerde Godshuis. Je klopt er aan met al je vragen over gemeente en OCMW. Ook externe partners uit het sociaal huis – zoals Woonveer – krijgen hier een vaste plek.

• Lokaal dienstencentrum

Hier organiseren we activiteiten waarbij ontmoeting centraal staat. Zo spelen we in op het belang van een sociaal netwerk – zeker voor kwetsbare ouderen.

• **Bibpunt** – Leden van de bib kunnen in het Godshuis binnenspringen om in de collectie van onze bib te neuzen. Want die verhuist van de huidige locatie in de Emile Verhaerenstraat naar hier.

Wist je dat het Godshuis **bouwkundig erfgoed** is? Bij de renovatie zullen we het historische karakter absoluut behouden en herwaarderen. Rond het Godshuis zullen we trouwens verschillende tuinen voorzien zoals een smaaktuin en een geurtuin.

Wat met het oud-gemeentehuis?

De site van het oud-gemeentehuis leent zich uitstekend tot nieuwe wooneenheden en kernversterking. Maar dat wordt nog volop onderzocht. De **Bloemenvilla** wordt sowieso behouden en in ere hersteld.

WEDSTRIJD

Zoek mee naar een nieuwe naam

Het Godshuis werd in 1875 opgericht door het Bureel van Weldadigheid. Het was een liefdadigheidsinstelling waar om godswil armen, zieken, ouderen en wezen verzorgd werden. Nu het gebouw deze functie niet meer heeft, is het hoog tijd voor een nieuwe naam. En die mag jij bedenken! Surf naar www.puurs-sint-amands.be/echos-vandeschelde en stuur je voorstel in.

Voormalige notariswoning

Op de hoek van de Leerlooierslaan en de Borgstraat staat een voormalige notariswoning. Het pand zal plaats maken voor een nieuwe toegang tot de zorgsite, parkeerplaatsen en **twee nieuwe woongebouwen met ondergrondse parking**.

Begraafplaats

De omheining rond de begraafplaats verdwijnt: zo wordt deze herdenkingsruimte een groene parkbegraving, passend bij de grotere **parkstructuur** op de zorgsite. De klemtoon blijft liggen op eenvoud en sereniteit.

2021

2022

2023

2024

2025

2026

2027



In de kijker

Aangepaste schoolomgeving, voor breed gebruik

We pakken de omgeving rond **Vrije Basisschool Zonnebloem** grondig aan. Ook jij zult er buiten de schooluren kunnen genieten van alle nieuwe mogelijkheden.

Groene verbindingstrook

De kleuter- en lagere school worden verbonden met een groene strook waar het aangenaam vertoeven is. Er komen **bankjes, bomen, een moestuin en een groen speelplein**. Kers op de taart wordt een buitenklasje waar kinderen in openlucht les volgen.

Nieuwe speelplaats

De kleuterschool krijgt heel wat nieuwigheden. De gevel wordt gerenoveerd met **grote glaspertijen** die toegang geven tot de nieuwe speelplaats. Die zal bestaan uit een mix van kunstgrond, schors, gras en speelzand. Daarop komen heuveltjes, speeltoestellen, een fietsparcours en een buitenschoolse keuken. Planten en bomen maken het plaatje compleet. Aan de speelplaats wordt een **luifel** voorzien die zorgt voor een overdekte speelruimte en fietsenstalling.

Bredeschoolgebouw

Bijzonder aan de nieuwe schoolomgeving? Dat iedereen er welkom is **buiten de schooluren**.

- In de **groene strook** mag iedereen zorgeloos ontspannen.
- De **speelplaats** en overdekte **speelruimte** zijn beschikbaar voor de kindjes van de buitenschoolse kinderopvang (die onafhankelijk van de school werkt).
- Ook het nieuwe gebouw met **turnzaal** wordt *breed* gebruikt, daarom noemen we het een bredeschoolgebouw. De buitenschoolse kinderopvang kan er terecht. En 's avonds en in het weekend mogen inwoners en verenigingen de zaal huren.

Zo streven we naar een **optimaal gebruik** en laten we het investeringsgeld **dubbel functioneren**.

De school in een groen, autoluw park

Tussen het woonzorgcentrum en de bungalows loopt een centraal park. En dan heb je ook nog **publieke tuinen, patio's, groene pleinen, paadjes, ...** Zo krijgen alle gebouwen daar een echte ervaring van 'wonen in het park'. Ook anderen zijn hier natuurlijk meer dan welkom om te wandelen, lezen, rusten, spelen, ...

Grote troef van de zorgsite? Dat ze autoluw wordt! Dat is natuurlijk bevorderlijk voor ieders veiligheid.

Maar zeker ook voor de kinderen uit de nabijgelegen scholen en voor de senioren uit het woonzorgcentrum.

Als je met de auto komt, laat je die gemakkelijk achter op **verschillende randparkings**.

Wie minder mobiel is, kan wel vlak bij de ingang van het woonzorgcentrum parkeren.



Een multifunctioneel bredeschoolgebouw

Er komt ook een **gloednieuw pand** waar een turnzaal en de buitenschoolse kinderopvang komen. Dat gebouw komt op de plaats waar nu nog Chirolokalen staan, want die verhuizen naar een terrein naast GC de Nestel.



2021

2022

2023

2024

2025

2026

2027

2021

2022

2023

2024

2025

2026

2027



DE SPORTLAAN
WORDT JOUW
PLEK ALS
COMPETITIEVE OF
RECREATIEVE SPORTER

In de kijker

GC de Nestel, dé locatie voor socioculturele en jeugdactiviteiten

Wat staat er op de planning?

Verbeteren van de buitenruimte aan GC de Nestel

Er komt een terras, een nieuwe speeltuin, een betere parkeer-gelegenheid en meer ruimte voor fietsers en voetgangers.

Bouwen van nieuwe Chirolokalen

De jongens en meisjes van Chiro Sint-Amands krijgen hier een nieuwe thuis. Dat is nodig, want hun huidige lokalen voldoen niet meer aan de noden van de hedendaagse jeugdwerking.

gemeenschapsvoorzieningen en lokale recreatie. Daarom werd een Ruimtelijk Uitvoeringsplan (RUP) opgesteld en goedgekeurd. Dat is een administratieve procedure die regelt wat er wel en niet gebouwd mag worden.

RUP de Nestel

De gronden rondom GC de Nestel waren deels bestemd als woongebied en deels als agrarisch gebied. Om er de nieuwe projecten te realiseren, was een **herbestemming** nodig naar

Op 18 juni 2020 was er een **participatieavond** over de startnota van het RUP. Met de input die we daar verzamelden, werd een ontwerp voor het RUP opgesteld. Daarvoor liep dit jaar een openbaar onderzoek van maart tot mei: we ontvingen geen enkel bezwaar.



Kerkstraat
Verbreding (van straat naar plein)
1 grote publieke ruimte met de kaai vergroenen

enkel bestemmings-verkeer

behouden van groenruimte aan de dries

Buisstraat
bomenrij langs de straat

In de kijker

Met de sportsite zit je goed!

De Sportlaan heeft zijn naam niet gestolen. Je vindt er nu al veel sportmogelijkheden en in de toekomst komt er nog meer van dat. Dit wordt dé plek om je **sportieve ambities** waar te maken – als competitieve of recreatieve sporter.

Multisportveld

Het verouderde **multisportveld** om te voetballen, basketten en tennissen kreeg dit voorjaar al een grondige make-over. De vloer, basketringen en voetbalgoals zijn vernieuwd – net als de afsluiting. Dit ultramoderne terrein is vrij toegankelijk voor inwoners, scholen, jeugdbewegingen, sportverenigingen, ...

Voetbal

KSK Sint-Amands beschikt momenteel over twee voetbalvelden. Bij één daarvan wordt het natuurlijk gras vervangen door **kunstgras** zodat het veld intensiever bespeeld kan worden.

Padel

Wie graag een balletje slaat, kan terecht bij TC Savanti. De club heeft momenteel zes buitenterreinen met kunstlicht. Bedoeling is dat daar nog **twee padelvelden** bij komen: de omgevingsvergunning is alvast goedgekeurd.

Wat gebeurt er met de **sporthal, het skatepark en de speeltuintjes** die er nu al zijn? Niets, hier blijf je dus gewoon van genieten.



Vergroenen van de parking + integreren faciliteiten voor mobilhomes

Herinrichten multisportveld + voetbalveld in kunstgras

Inrichten rustpunt/fitnessmodule



DE PARKINGS
BEREIK JE VLOT
VIA HANDIGE
PARKEERRUTES



WE ZETTEN ALLES
OP ALLES VOOR
EEN AANGENAME
FIETSERVARING IN
SINT-AMANDS.



Mobiliteit

In de 21ste eeuw is mobiliteit een thema dat alle aandacht verdient.

Met de auto

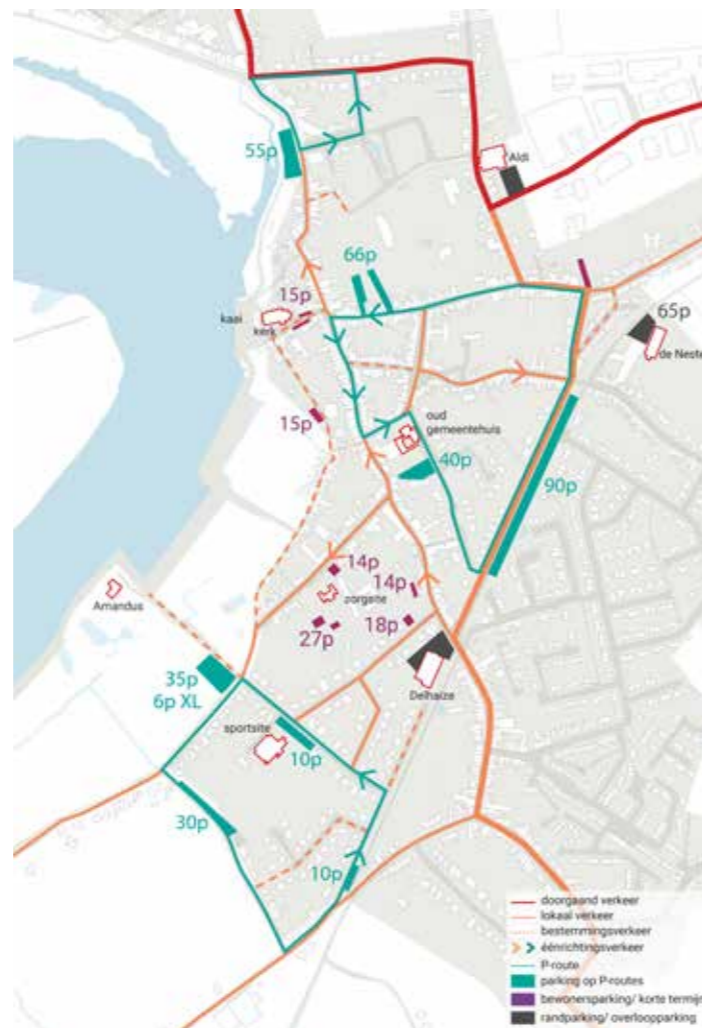
Het is belangrijk dat iedereen zich vlot, veilig en duurzaam kan verplaatsen. En dat bewoners en bezoekers makkelijk kunnen parkeren zonder het centrum te belasten.

De historische dorpskern zal grotendeels **autoluw** zijn – net als de straten dicht bij de Schelde. Dit betekent dat je op de kaai niet meer kan parkeren.

Via **parkeerroutes** kom je bij verschillende parkings. Om het sluipverkeer tegen te gaan draaien we de rijrichting van de E. Verhaerenstraat ook om.

- **centrumparkings** – parkeren in het centrum onder bepaalde voorwaarden.
- **randparkings** – max. 600 m van de Schelde. Van daaruit kun je makkelijk verder te voet of met een (deel)fiets.
- **bewonersparkings** – uitsluitend voor buurtbewoners.

De parkings bieden ongeveer dezelfde parkeer-capaciteit als nu. Bij het kerkplein voorzien we ook enkele parkeerplaatsen voor minder mobiele mensen.



Met de fiets

Fietsstraten

Via de **dorpsroutes** fiets je rustig en veilig in de dorpskern en op de dijk. Hiervoor komen er ook fietsstraten: auto's mogen fietsers daar niet inhalen.

Snelle fietsers

Fiets je naar school of je werk? Dan neem je de **snelle fietsverbinding** langs de oude spoorlijn tot in Puurs. Tussen GC de Nestel en het LAB zoef je over een tweerichtingsfietspad. Dat komt aan de overzijde van het spoor – aan de kant van het centrum. De kronkel aan de Sint-Pietersburcht maken we recht en het fietspad krijgt verlichting over de hele lengte, van Sint-Amans tot Puurs.

Deelfietsen

Die voorzien we aan het **mobipunt** langs de landkaai. Zo kun je als inwoner of bezoeker je auto parkeren op een van de randparkings en met een deelfiets je traject verderzetten.

Een apart pad voor fietsers en wandelaars op de dijk

Dat blijkt niet uitvoerbaar. We bekijken wel of we fietsers en wandelaars beter van elkaar kunnen scheiden door bv. verschillende ondergronden te gebruiken en onderzoeken een snelheidsbeperking.



Fietsstraten in het centrum

- Kaai
- Oude Kerkstraat
- Emile Verhaerenstraat
- Jan Van Droogenbroeckstraat
- Emmanuel Rollierstraat
- Buisstraat
- Romain Steppestraat
- Borgstraat
- Hekkestraat



GOED NIEUWS,
ER KOMEN DRIE
NIEUWE LIJNEN
BIJ DIE IN
SINT-AMANDS
PASSEREN.



Met het openbaar vervoer

Met de busritten van De Lijn kun jij je makkelijk verplaatsen in de regio. En goed nieuws, er komen **drie nieuwe buslijnen** die Sint-Amands rechtstreeks verbinden met Puurs, Bornem en Dendermonde:

- Puurs – Oppuurs – Sint-Amands
- Puurs – Hingene – Bornem – Sint-Amands
- Sint-Amands – Baasrode – Dendermonde

Deze bussen zullen om het uur rijden en tijdens de spits zelfs om het halfuur.

Bedoeling is om hier op korte termijn mee te starten, normaal stond dit gepland voor januari 2022 – bij de invoering van het nieuwe Vlaamse decreet Basisbereikbaarheid. Helaas werd dit op hoger niveau uitgesteld: een nieuwe datum is nog niet gekend.

Sommige buslijnen die er nu al zijn, blijven **behouden** maar rijden enkel nog tijdens de spitsuren:

- 254: Boom – Ruisbroek – Puurs – Lippelo – Sint-Amands – Dendermonde
- 257: Boom – Ruisbroek – Bornem – Sint-Amands – Dendermonde

Andere buslijnen die er nu al zijn, **vervallen** omdat ze overbodig worden door de nieuwe aanvullingen:

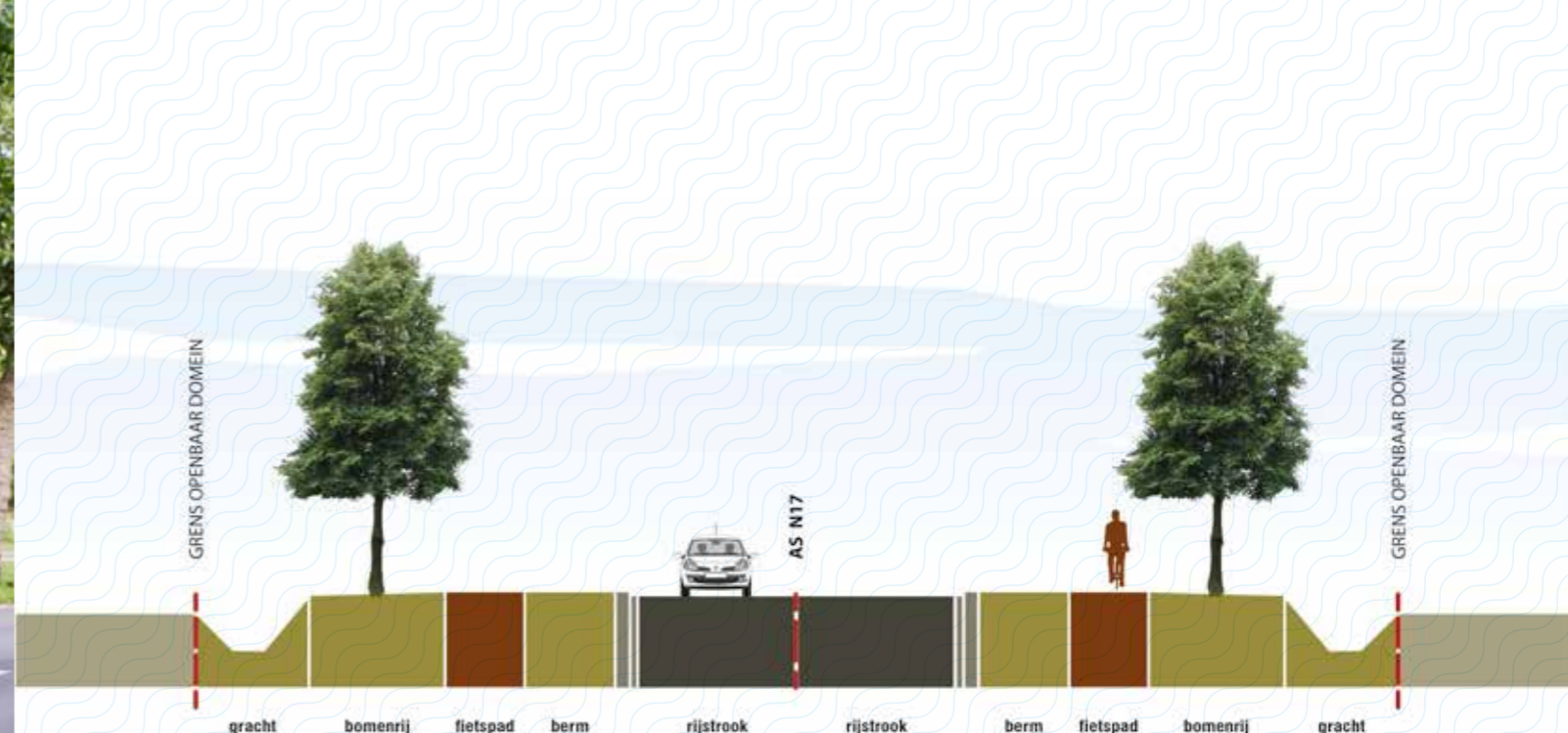
- 252: Boom – Ruisbroek – Kalfort – Puurs – Bornem – Dendermonde
- 253: Boom – Ruisbroek – Kalfort – Puurs – Oppuurs – Sint-Amands – Dendermonde

Geraak je met de gewone buslijnen toch nog niet op je gewenste bestemming in Klein-Brabant? Dan kun je natuurlijk een beroep doen op de **Flexbus** waarbij je vooraf je rit aanvraagt.

Het **station in Puurs** wordt dankzij een rechtstreekse buslijn uit Sint-Amands heel snel bereikbaar. Met de trein spoor je dan rechtstreeks verder naar Boom, Mechelen, Leuven, Sint-Niklaas en Antwerpen.



HET STATION IN PUURS
WORDT DANKZIJ EEN
RECHTSTREEKSE BUSLIJN
UIT SINT-AMANDS
HEEL SNEL BEREIKBAAR.



Heraanleg van de N17

De Provincialeweg – ook N17 genoemd – wordt heraangelegd zodat het er **veiliger** wordt voor automobilisten en fietsers. Dit project is geen onderdeel van het masterplan Echo's van de Schelde, maar staat op de planning van het Agentschap Wegen en Verkeer. We vermelden deze werken hier omdat ze de mobiliteit en verkeersveiligheid in Sint-Amands ten goede komen.

De aannemer zal de N17 aanpakken van aan de Oppuurseweg tot aan de grens met Buggenhout. **Welke grote ingrepen** mag je verwachten in onze gemeente?

Een fietspad langs beide kanten

De N17 is een drukke baan waar het momenteel niet altijd even aangenaam fietsen is. Daar komt verandering in! Want in de toekomst fiets jij op een veilig fietspad dat van de weg gescheiden wordt door een **groene berm**. Zo hou je zeker voldoende afstand van de auto's. Het fietspad komt er trouwens langs beide kanten van de N17: zo kruis je op je tocht geen fietsende tegenliggers.

Kruispunt aan Oppuurseweg/ Lippelodorp

Op dit kruispunt zullen **verkeerslichten** het verkeer in goede banen leiden. Voor automobilisten die daar de N17 willen verlaten, komt er in beide richtingen een afslagstrook. Fietsers en voetgangers krijgen een veilige oversteekplaats – met een wacht-eiland midden op de N17.

Kruispunt aan de Oude Heirbaan

Hier komt een kruispunt dat de veiligheid van alle weggebruikers verhoogt. Fietsers en voetgangers krijgen een veilige **oversteekplaats** met middeneilanden waar je comfortabel wacht. Het verkeer op de N17 krijgt voorrang op het verkeer van de Oude Heirbaan. En automobilisten die van Dendermonde komen verlaten de weg via een afslagstrook.

2021

2022

2023

2024

2025

2026

2027

2021

2022

2023

2024

2025

2026

2027

Scan en bekijk
het filmpje!



Meer info?

Alle info staat ook op www.puurs-sint-amands.be/echosvandeschelde.
De vorderingen van de projecten kun je volgen via onze communicatiekanalen –
denk aan het infomagazine PSSST, de digitale nieuwsbrief en onze sociale media.

Dit masterplan is een ontwerp van Atelier Horizon en OfficeU i.s.m. Buro Move.



Colofon

Samenstelling en eindredactie:
dienst communicatie
Concept en vormgeving:
maradonna.be

V.U.: Koen Van den Heuvel, Hoogstraat 29,
Wettelijk depotnummer: D/2021/14.643/12



puurs-sint-amands