

Wanneer moet je in quarantaine?

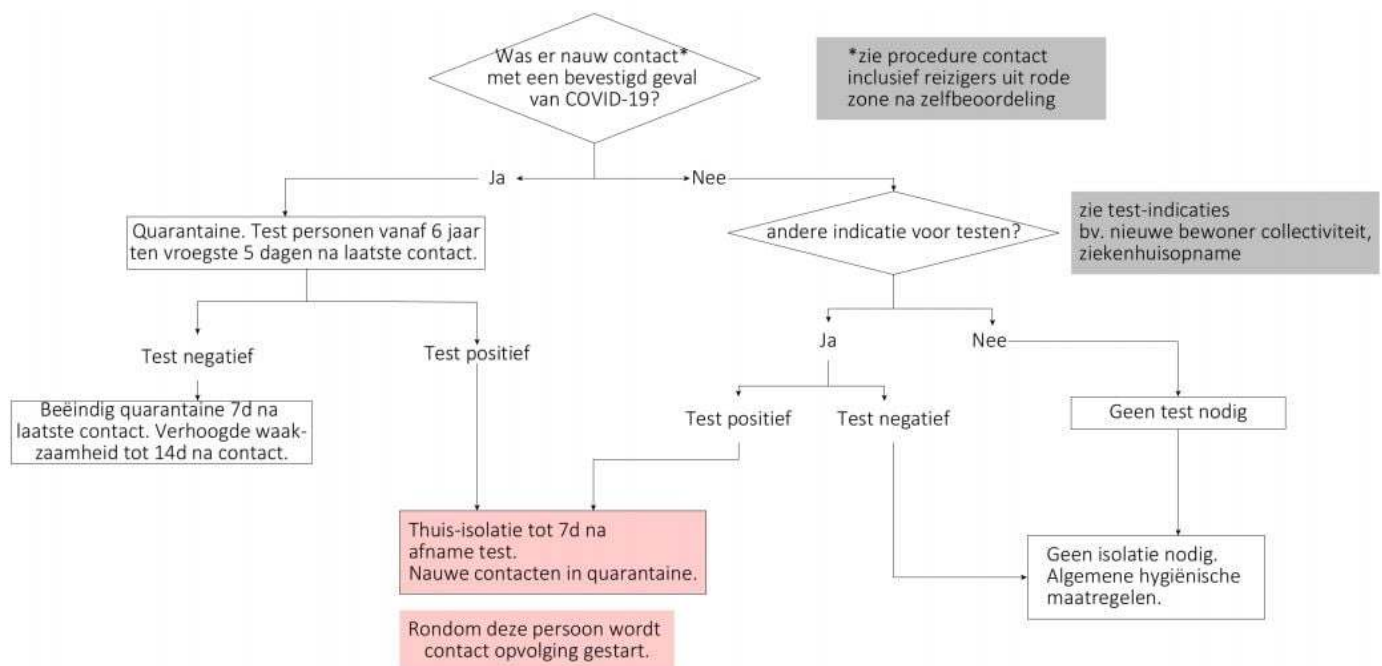
13
okt
2020



Wanneer moet je je laten testen? Moet je dan in quarantaine? En voor hoelang? Onderstaand schema legt het je uit.

BELANGRIJK: kwam je in nauw contact met een besmet persoon, liet je je daarna testen en was het resultaat negatief? Dan moet je tóch zeven dagen in quarantaine blijven. Want heel wat testen blijken 'vals negatief' te zijn. Dat wil zeggen dat je eigenlijk wel positief bent, maar dat het virus bij de test niet gedetecteerd werd. Door correct in quarantaine te blijven, vermijd je dat je nog andere personen besmet. Samen tegen corona!

1.2. TESTEN EN ISOLATIE/QUARANTAINEN VAN ASYMPOTMISCHE PERSONEN



Meer info?

- Dienst Centraal Onthaal
- ☎ 03 203 27 00
- ✉ info@puursam.be

[Contactformulier](#)

